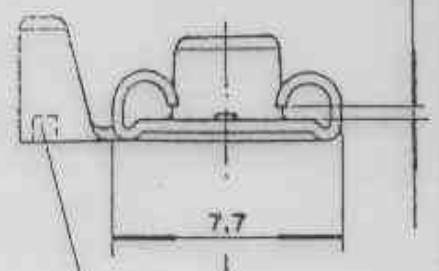
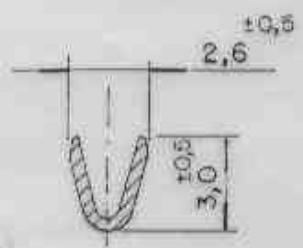
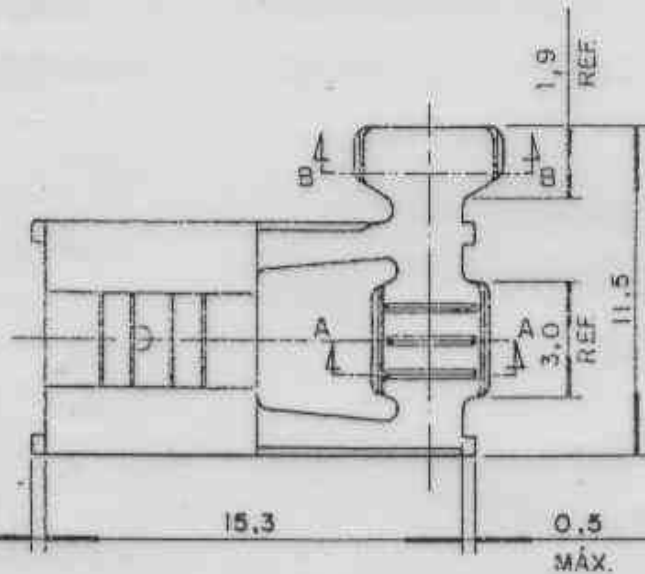


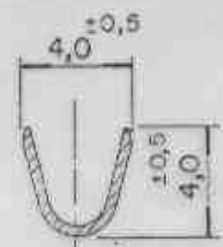
ENCAIXA COM TERMINAL MACHO 6,3 x 0,8



Gravação do logotipo Burndy



CORTE: AA



CORTE: BB

MATERIAL: LATÃO
 ESPESSURA: 0,4
 DESCASCAR O CABO COM 4,5
 FORÇA DE ENCAIXE E DESENCAIXE:
 1º ENCAIXE - MÁX. 6,0 KGF
 1º DESENCAIXE - MÁX. 6,0 KGF
 10º DESENCAIXE - MIN. 1,9 KGF
 PARA MATERIAL NIQUELADO ACRES. "N" APÓS Nº DE CATÁLOGO
 PARA MATERIAL EM BRONZE ACRES. "B" AO Nº DE CATÁLOGO
 PARA O REBOBINAMENTO ACRES. "R" APÓS Q Nº DE CATÁLOGO
 PARA O CARRETEL FPM ACRES. "D" APÓS Nº CATÁLOGO
 DESENHO DE PRODUTO: PDF-75068
 TOLERÂNCIA NÃO INDICADA: ±0,3
 MEDIDAS EM MM.

Catálogo -

- Granet
- Fita
- Pós-Estanhado
- Pré-Estanhado
- Sem Barba
- Estanhado Brilhante
- Estanho Fosco
- Est. Brilhante (5µm min)
- Niquelado
- Proteído
- Sem Papel
- Com Papel

FBF20-XN	FITA	0,30 - 1,00	1,55 - 2,55	NIQUELADO	
FBF20-XTB35P	FITA	22 - 18	0,06 - 0,10	ESTANHADO	
FBF20-X	FITA			SEM TRATAMENTO	
Nº DE CATÁLOGO	ACONDICIONAMENTO	SEÇÃO	MM ² AWG	ISOL. PCL	MM
		CABO			
23.08.00	Bruno			Alt. conforme AMEG 0083	R2
08.10.98	Marcelo			Alt. Conforme AMEG 0021	R1
Data	Des	Var	Assin	SUBSTITUIÇÃO DE	
01.07.92					SAF-75066